
WinOASE™

Die Software für den Mineralölhandel.



Übersicht

- Brennstoffe (Heizöl, LPG Flüssiggas, Pellets, Kohle)
- Treibstoffe (Benzin, Diesel, Autogas)
- Schmierstoffe

®
INFOR DATA
Software Design GmbH





1. Das Unternehmen

Das Haus INFORDATA Software Design GmbH wurde im Jahre 1983 in Berlin mit dem Ziel gegründet, Software für Organisationslösungen in mittelständischen Unternehmen zu entwickeln und zu vertreiben. Im Jahre 1993 erfolgte eine Verlegung des Sitzes und des Geschäftsbetriebes nach Hamburg.

Seit nun mehr als 25 Jahren beschäftigt sich INFORDATA mit der Entwicklung von Softwarelösungen für den Mittelstand. Ein wesentlicher Schwerpunkt der Aktivitäten seit Beginn ist der Mineralölhandel. Im Laufe der vergangenen Jahre wurden verschiedene Softwarelösungen für den Mineralölhandel zunächst auf Basis von LINUX-Betriebssystemen (OASE III) und später auf Basis von MICROSOFT WINDOWS (WinOASE) entwickelt.

Das Softwarepaket WinOASE wurde entwickelt in der Programmiersprache Microsoft Visual Basic 6 unter Verwendung der SQL-Datenbank von Microsoft SQL Server 2005/2008. Die Server verwenden das Betriebssystem Microsoft Server 2003/2008.

INFORDATA hat im Bereich des Mineralölhandels aktuell ca. 220 Installationen mit den Softwarepaketen für den Mineralölhandel. Wir lösen nicht nur die Probleme mit Ihrer Ablauforganisation. Wir stellen Ihnen eine Software zur Verfügung, die die Mitarbeiter zu festen und klaren Abläufen bei den Geschäftsprozessen zwingt.

Wir lassen Sie mit der Software nicht allein. Wir betreuen Sie laufend. Das Softwarepaket wird ständig weiterentwickelt und mit neuen Modulen versehen, die dem Anwender im Vertrieb schnell und effizient die wichtigen Daten über seinen Kunden und die Situation der Verkaufsprodukte liefern. Dabei realisieren wir immer nur Forderungen aus der Praxis. Veränderte Marktgegebenheiten, Änderungen von Verordnungen und Gesetzen oder Kundenwünsche führen zu neuen Ideen für die Software. Diese Ideen werden von uns konsequent umgesetzt und in die Software integriert. Der Anwenderkreis partizipiert ständig von dieser Weiterentwicklung.

Unsere Hotline steht unseren Kunden von 8.00 bis 18.00 Uhr von Montag bis Freitag zur Verfügung. Damit ist jederzeit schnelle Hilfe im Problemfall gewährleistet. Auf besonderen Wunsch stehen wir Ihnen auch an Wochenenden zur Verfügung.

Seit vielen Jahren ist INFORDATA Partner der Kundenbasis und hat eine Expertise in den Bereichen

- Beratung des Kunden in allen IT- und Organisationsfragen
- Planung von IT-Organisationslösungen
- Software-Entwicklung (Erstellen von Systemen für Ablauforganisationen)
- Planung und Errichten von IT-Netzwerken (LAN, WAN, WLAN, Internet, etc.)
- Schulung des Buchhaltungs-, Vertriebs- und Lager-Personals
- Erstellung von Dokumentationen
- Beratung, Begleitung von Zertifizierungen nach ISO 9001 und Qualitätsaudits nach ISO 9001



Planung, Realisierung und Betreuung von IT-Systemen und -Netzwerken

Planung
von Netzwerken
und
Entwicklung
von Software-
Systemen

Realisierung
von Netzwerken
und Software-
Systemen

Betreuung,
Schulung, Service
von Netzwerken
und Software-
Systemen

Bild 1 : Aufgaben und Erfahrungen von INFORDATA

Treffen Sie Investitionsentscheidungen mit uns

Gute Entscheidungen werden dann getroffen, wenn die richtigen Informationen zum richtigen Zeitpunkt an die entscheidende Stelle gelangen.

Wir schaffen dafür die Voraussetzungen. Das bedeutet für Sie: Wir entwerfen, bauen auf und unterstützen mit unserem Know-How eine optimale Infrastruktur ihrer IT-Landschaft.

Unser Angebot einer kompletten IT-Unternehmensberatung, einer vollständigen Systemintegration bis hin zum Netzwerk-Management gibt Ihnen die umfassende Grundlage.

Zu Ihrer Sicherheit sind alle unternehmenskritischen Daten zugleich

- schnell verfügbar
- professionell gesichert und
- vor unbefugten Zugriffen geschützt.

Wir garantieren Ihnen mit unserem Angebot ein maximales Maß an Kompatibilität und Sicherheit. Dafür steht unsere enge und langjährige Zusammenarbeit mit führenden Marken-Herstellern.

INFORDATA
Software Design GmbH



2. WinOASE Mineralölhandel

WinOASE™

**das ERP-Software System für den Mineralölhandel und
das Tankstellenmanagement
(Handel von Brennstoffen, Treibstoffen, Schmierstoffen)**

Einsatz von Standard-
Software- und
Betriebs-Systemen
(z.B. Microsoft xp,
VISTA, etc.)

ausgefeiltes Marketing,
aussagekräftige
Kunden- und
Waren-Statistiken

effiziente Bedienung,
schnelle
Antwortzeiten,
umfangreiche
Funktionen

**Konzeption nach Qualitätsmaßstäben gemäß ISO 9001
WinOASE ist mehr als 200-mal installiert in D, CH und A**

Bild 2.1 : Wesentliche Eigenschaften und Verarbeitungen von WinOASE

INFORDATA
Software Design GmbH



Eigenschaften WinOASE™

mandantenfähig

Finanzbuchhaltung integriert mit Währungen, Mengen, etc.

mehrsprachig (deutsch, englisch, französisch, u.a.)

Zugangsberechtigungen und Passwort-Verwaltung

schneller Datenzugriff durch SQL-Datenbank

Integration aller Arbeitsgebiete, insbesondere Fibu

frei wählbarer Kontenrahmen

online-Hilfen am Bildschirm

Windows-Oberfläche (xp oder VISTA)

Microsoft Windows Server 2003/2008 Betriebssystem

Datenbank Microsoft SQL 2005/2008

Bild 2.2 : Eigenschaften von WinOASE

WinOASE™ das ERP-Software System für den Mineralölhandel			
Basispaket WinOASE und StartOASE*		Optional Sondermodule	Optional Sondermodule
Mineralöl- Handel Einkauf und Bestell- wesen Telefon-Verkauf Fakturierung Kontrakte Lagerwirtschaft Archivierung (Nach- druck Rechnungen)	Integriertes Finanzwesen Mandanten Mengen, Währungen Kostenstellen Kostenträger G+V und Bilanz Budgets Controlling	Tankstellen- Management Tankkarten- abrechnung Pächter und Agentur- abrechnung Bestandsverwaltung und -optimierung Versorgung	Haustechnik Heizungsbau Heizungsservice Tankreinigung und Tankschutz
..., steigen auch Sie jetzt auf WinOASE um.			
*) StartOASE ist die Version für kleine Betriebe im Mineralölhandel (max. einen Mandanten und max. drei User).			

Bild 2.3 : Funktionsumfang von WinOASE

WinOASE™ Sondermodule

1 Allgemein	1.1 Änderungsprotokoll	1.2 Flying OASE (Daten- übertragung per SMS)	1.3 Telefonanbindung (TAPI-Schnittstelle)	1.4 Kunden-Dokumenten- Verwaltung
2 Auftragsbear- beitung	2.1 Anbindung Außendienst- büros und Laptops	2.2 Anschluss Kassensystem	2.3 Forderungsabtretung und Inkasso	2.4 Kontraktverwaltung (Ein- und Verkauf)
	2.5 Zahlplan Wärmekonto	2.6 Raten und Mietzahlung	2.7 Flüssiggas-Verkauf	2.8 Sammelbesteller
	2.9 Leihgutverwaltung	2.10 Archivierung (Speiche- rung und Nachdruck der Aufträge)	2.11 Online-Kreditprüfung (SCHUFA, Creditreform, etc.)	2.12 pdf-Faktura (Rechnungen per E-Mail)
	2.13 Bestandsmanagement mit Telemetrie (SMS oder GPRS)			
3 Disposition und Spedition	3.1 Disposition und Touren- planung (Mandanten übergreifend)	3.2 MapDispo Disposition und Tourenplanung mit Straßenkarte	3.3 Spediteur-Anbindung (Datenübermittlung offline)	3.4 Transportplanung mit MAP + GUIDE
	3.5 Chipkarte (Multiflow)	3.6 Faktura am TKW (TDL Truck Data Link)	3.7 MPKS-Schnittstelle (Mineralöl Partner Kom- munikations System)	
4 Finanzbuchhal- tung	4.1 DATEV-Schnittstelle (Datenübertragung an Steuerberater)	4.2 ELSTER (Umsatzsteuer- voranmeldung im Internet)	4.3 Kassenbuch	4.4 Automatische Buchung der Bankaustauschdatei (Einlesen Bankdaten)
	4.5 Lohn- und Gehalts- Schnittstelle			
5 Tankstellen- Management	5.1 Tankstellen-verwaltung mit Pächterabrechnung	5.2 Bestands-verwaltung mit Telemetrie (SMS oder GPRS)	5.3 Tankstellen-Versorgung (Disposition)	5.4 Tankkartenabrechnung (eigen)
	5.5 Tankkartenabrechnung (Pool-Tankkarten)	5.6 WEAT-Schnittstelle (Übertragung der Tank- daten)	5.7 Tankautomaten- Anpassung	
6 Haustechnik (Heizungsbau und -service)	6.1 Haustechnik Auftragsver-waltung und Projekt-abrechnung			

..., zur modularen Anpassung an Ihre Geschäftsprozesse

Bild 2.4 : Zusatzmodule von WinOASE

Übersicht der Verarbeitungsbereiche Mineralölhandel WinOASE™

Kundenverwaltung
Artikelverwaltung
Telefonverkauf
Materialwirtschaft
Preis- und Raten-
kalkulation

Auftragsverwaltung
Lieferscheine
Rückerfassung
Faktura
Rechnungen mit Archi-
vierung (Nachdruck von
Rechnungen)

TKW Disposition
Dieseltouren
DK-Bescheinigung
Landwirte
Provisionsabrechnun-
gen
Frachten
Zoll-Listen

Einkauf und Bestell-
wesen
Mengen- und Preisver-
waltung
Kontraktverwaltung
(Einkauf und Verkauf)

Lagerverwaltung
Wareneingang, Waren-
ausgang, Storno
Inventur
TKW-Verwaltung

HEL-/Erdgas-
Preisvergleich
Direkt-Marketing
Waren- und Umsatz-
statistiken
Schnittstellen (Word,
Excel)
Kommunikation (Inter-
net, Fax, E-Mail)

..., die Software für den Mineralölhandel

Bild 2.5 : Verarbeitungsbereiche von WinOASE

MapDispo

- Grafische Disposition von Aufträgen
- Tourenplanung TKW

In der geografischen Darstellung werden Kunden, bestellte Produkte und Mengen dargestellt.
Per Mouse-Klick werden die Aufträge Terminen, Touren und Fahrten zugeordnet.

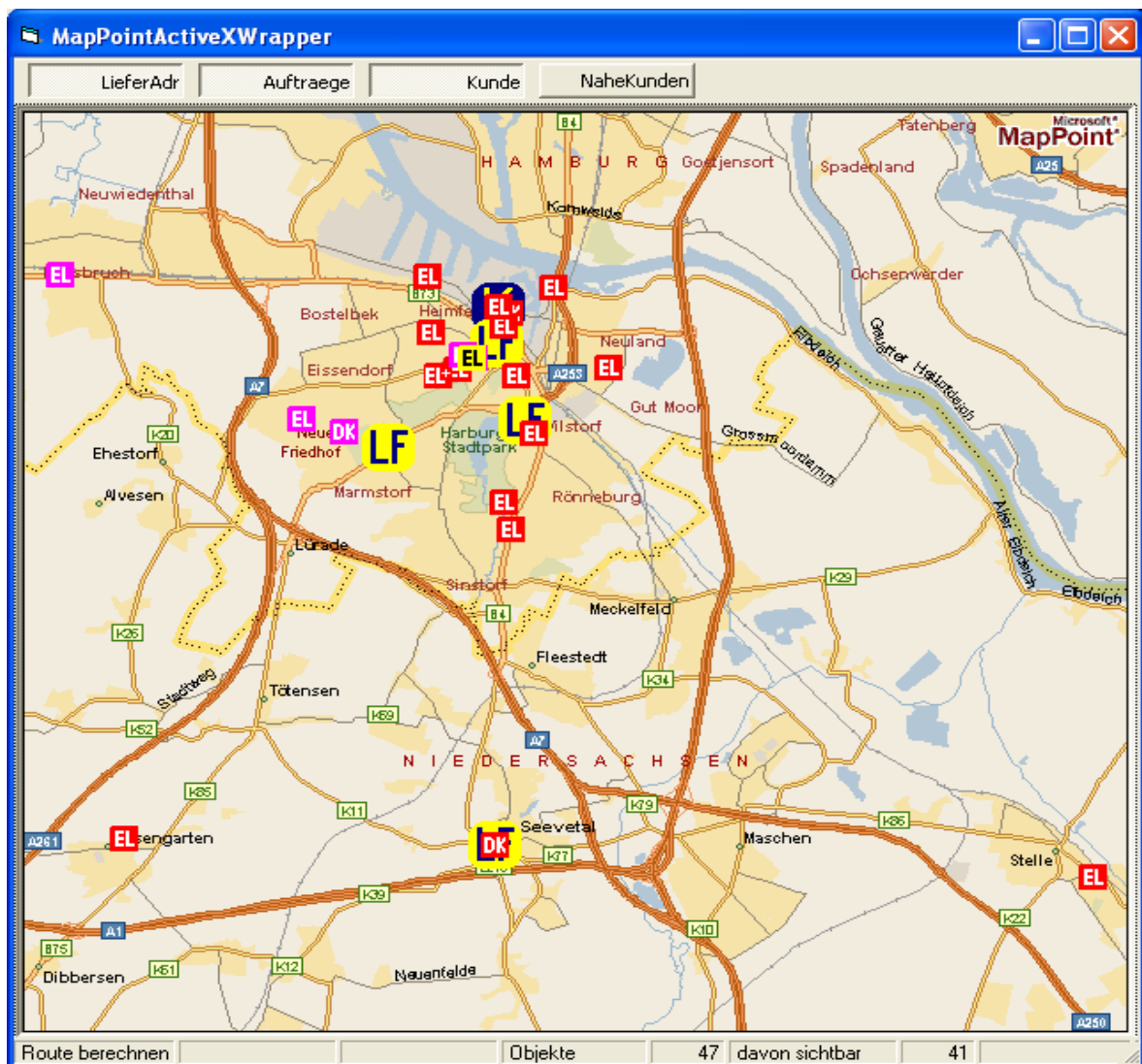


Bild 2.6 : Anwendung MapDISPO Tourenplanung mit Straßenkarte (basierend auf Microsoft Map-Point 2006/2009)

3. Tankstellenmanagement



WinOASE™ Tankstellen-Management

Pächter- Abrechnung

- Verkaufte Mengen
 - Bestandsverwaltung
 - Provision
 - Abschläge
 - Statistiken
 - Fehlmengenkontrolle

Tankkarten- Abrechnung

- Verwaltung und Abrechnung Eigen- und Poolkarten
 - Datentransfer Tankautomat WinOASE
 - variable Preisgestaltung
 - Rechnungen
 - Statistiken

Tankstellen- versorgung

- Bestandsverwaltung
- Belieferung und Tourenplanung
- Disposition
- Anschluss Kassensysteme

Bestands- Verwaltung

- Automatische Bestandsermittlung der Sortentanks über Sensoren und Datenübertragung
- Abruf der Bestandsdaten über das Internet (Telemetrie)

...das Software System für die Tankstelle

Bild 3 : Übersicht Tankstellenmanagement

4. EURO-FIBU Finanzbuchhaltung

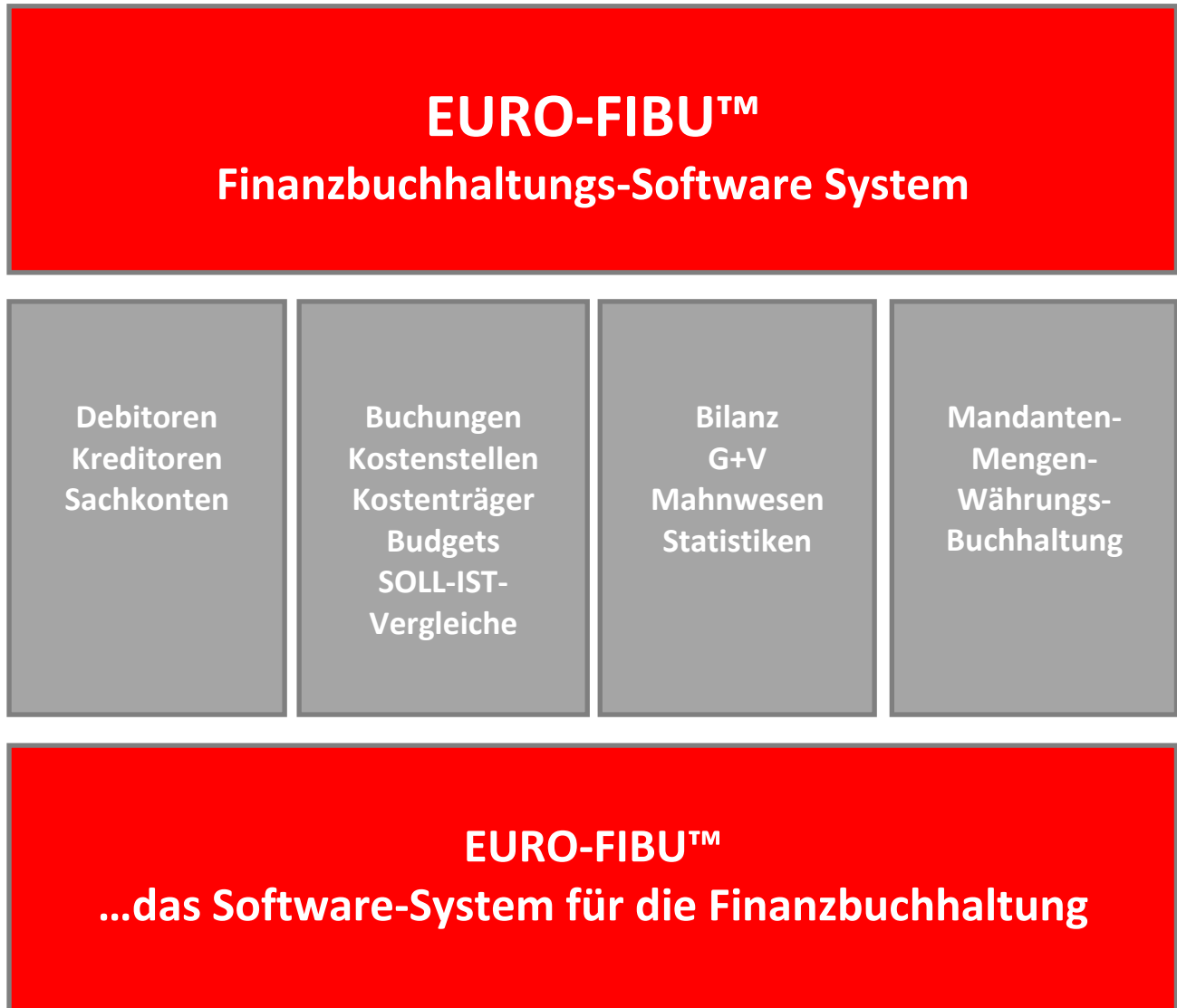


Bild 4.1 : Übersicht Verarbeitungsbereiche Finanzbuchhaltung

Übersicht EURO-FIBU™ Finanzbuchhaltung (Mengen und Währungen)

Stammdaten	Automatischer Zahlungs- verkehr	Mahnwesen	Konten-Auskunft
Debitoren Kreditoren Sachkonten Kostenarten Kostenstellen Kostenträger	Briefschecks Überweisungen Lastschriften Disketten- Clearing Internet- Datenaustausch	OP-Listen Druck Mahnungen Mahnübersicht	Debitoren Kreditoren Sachkonten
Buchungs- Programm	Journal	OP-Verwaltung	Abschluss- Programme
für alle Buchungsarten	Ausdruck	perioden- bezogene OP- Liste	G+V Bilanz

Bild 4.2 : Übersicht Transaktionen Finanzbuchhaltung

5. Automatisches Bestandsmanagement

Telemetrie mit Systemen Oil Level Check™ und Gas Level Check™

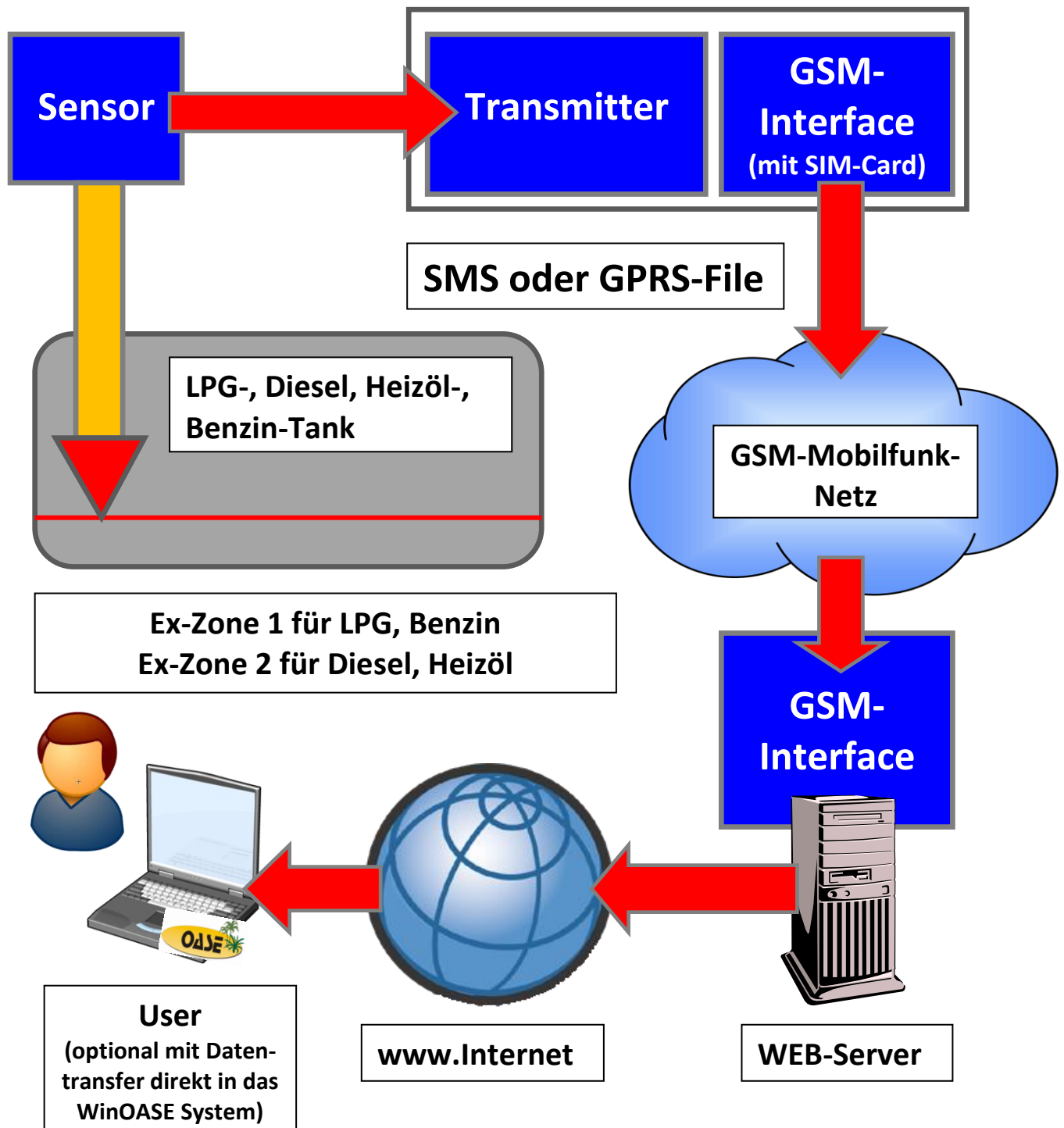
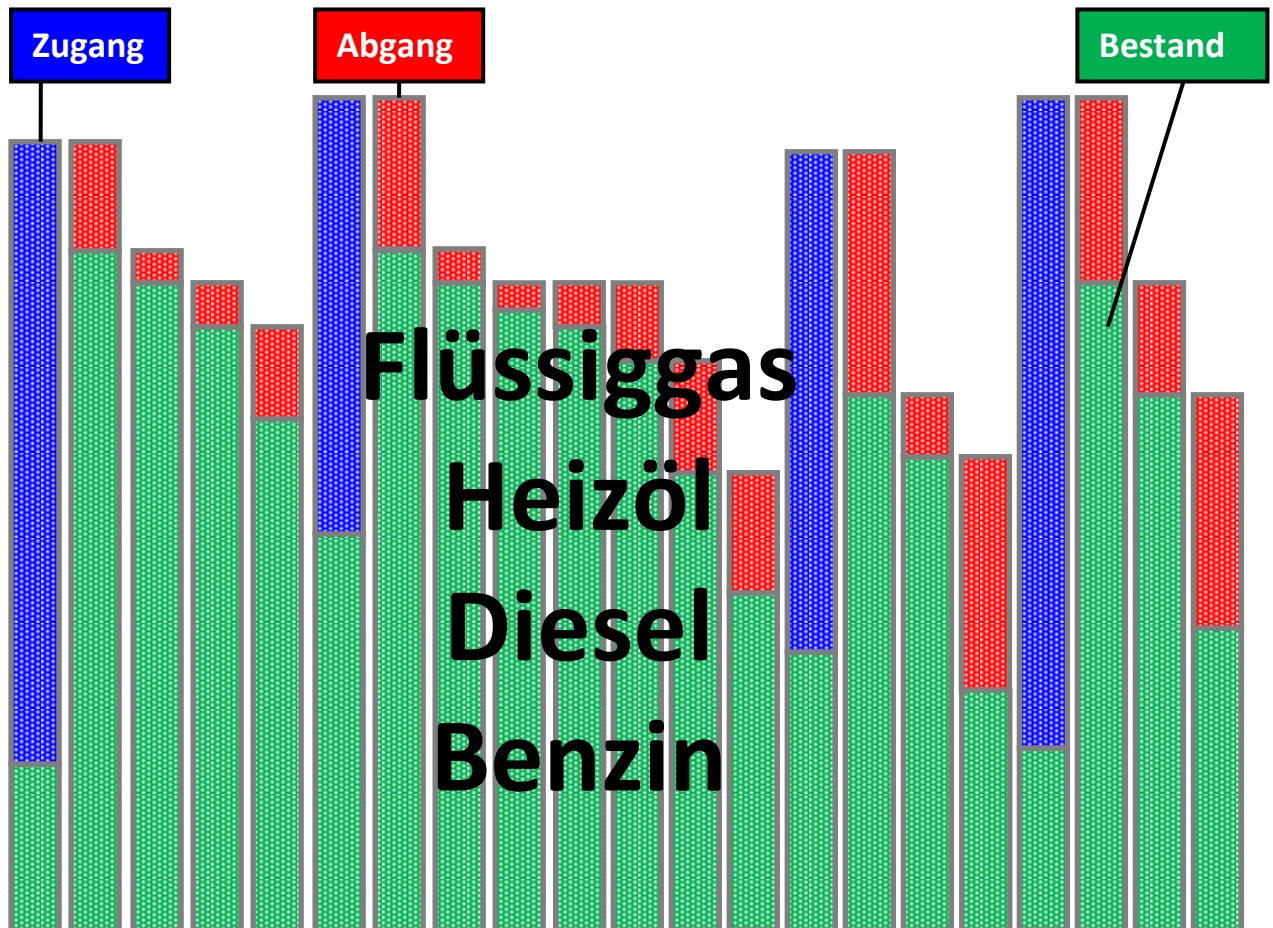


Bild 5.1 : Übersicht Datentransfer Telemetrie im Bestandsmanagement

Automatische Bestandsführung und –kontrolle Flüssiggas-, Heizöl- und Treibstofftanks Oil Level Check™ und Gas Level Check™



- Datenübertragung per Telemetrie (mit SMS/GPRS über das Mobilfunknetz GSM)
- Speicherung und Verarbeitung Bestände in WinOASE
 - Versorgungsplanung, Disposition und Belieferung
 - Kostenreduzierung TKW Versorgung (bis ca. 50 %)
 - Reduzierung der Bestände (bis ca. 50 %)

6. Referenzen und realisierte Projekte

Für führende Mineralölgesellschaften sowie deren Partnerorganisationen (nur Auszug) haben unsere Mitarbeiter in der Vergangenheit IT-Lösungen konzipiert und realisiert, wie z.B.



ExxonMobil

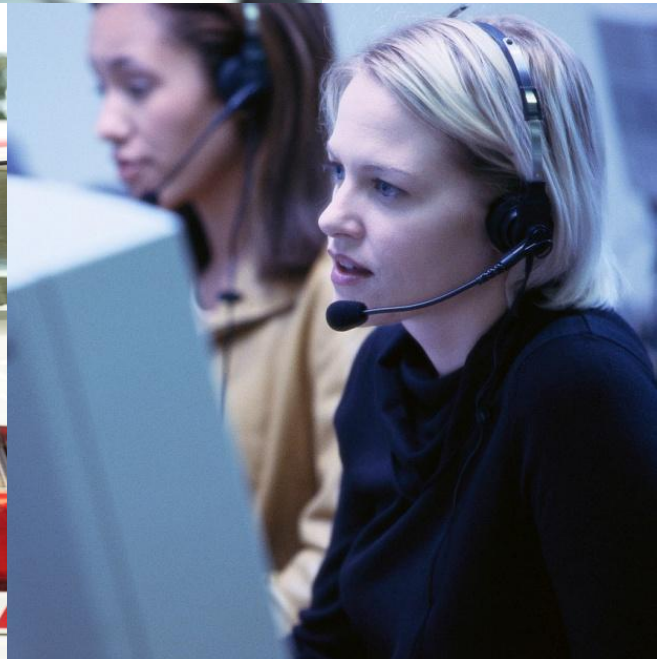


Mobil



TOTAL





INFOR[®]DATA
Software Design GmbH



Planen

Realisieren

Betreuen

Ihre IT-Professionals aus Hamburg



INFORDATA[®]
Software Design GmbH



Blohmstr. 31 - 21079 Hamburg - Telefon : 040 766 185 0 – Telefax : 040 766 185 29
E-Mail : mail@infordata-oase.de - Internet : www.infordata-oase.de

11.08.2009
c:\werbung\uebersicht winoase 2009.docx